

ดาตา 5 ข ักันสุนัขกัด

ข 1

อย่าแหย่
สุนัขให้โมโห



ข 2

อย่าเหยียบ
หาง หัว ตัว ขา หรือ
ทำให้สุนัขตกใจ



ข 3

อย่าแยก
สุนัขที่กำลังกัดกัน
ด้วยมือเปล่า



ข 4

อย่าหยิบ
จานข้าวหรือเคลื่อนย้ายอาหาร
ขณะสุนัขกำลังกินอาหาร



ข 5

อย่ายุ่ง
หรือเข้าใกล้สุนัขที่ไม่รู้จัก
หรือไม่มีเจ้าของ



เมื่อถูกสุนัขหรือแมว กัด ข่วน ต้องทำดังนี้



สุนัขกัด ต้องล้างแผล ใส่ยา กักหมา
นานพอ ฉีดวัคซีนต่อจนครบชุด

1

ล้างแผลให้สะอาด
ด้วยน้ำและสบู่หลายๆ ครั้ง
ให้ถึงก้นแผล
ล้างสบู่ออกให้หมด
เช็ดแผลให้แห้ง
ใส่ยา รักษาแผลสด

2

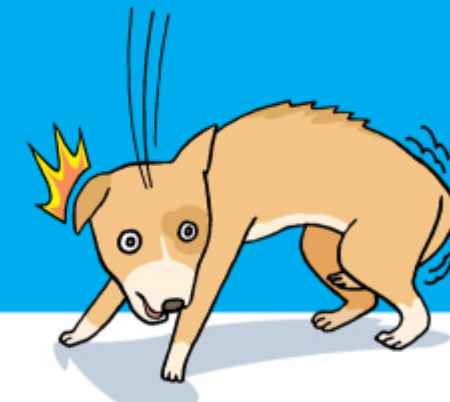
จดจำสัตว์ที่กัดให้ได้เพื่อ
สืบหาเจ้าของ/กักหมา
ไว้ดูอาการ 10 วัน
สอบถามประวัติ
การฉีดวัคซีนป้องกัน
โรคพิษสุนัขบ้า

3

ไปหาหมอหรือ
เจ้าหน้าที่สาธารณสุข
เพื่อรับการป้องกันที่ถูกต้อง

โรคพิษสุนัขบ้า

ป้องกันและหลีกเลี่ยง
ลดความเสี่ยงจากการถูกสุนัขกัด



พิชิตโรคพิษสุนัขบ้า
เลี่ยงน้องหมาอย่างถูกวิธี
Understand it to defeat it

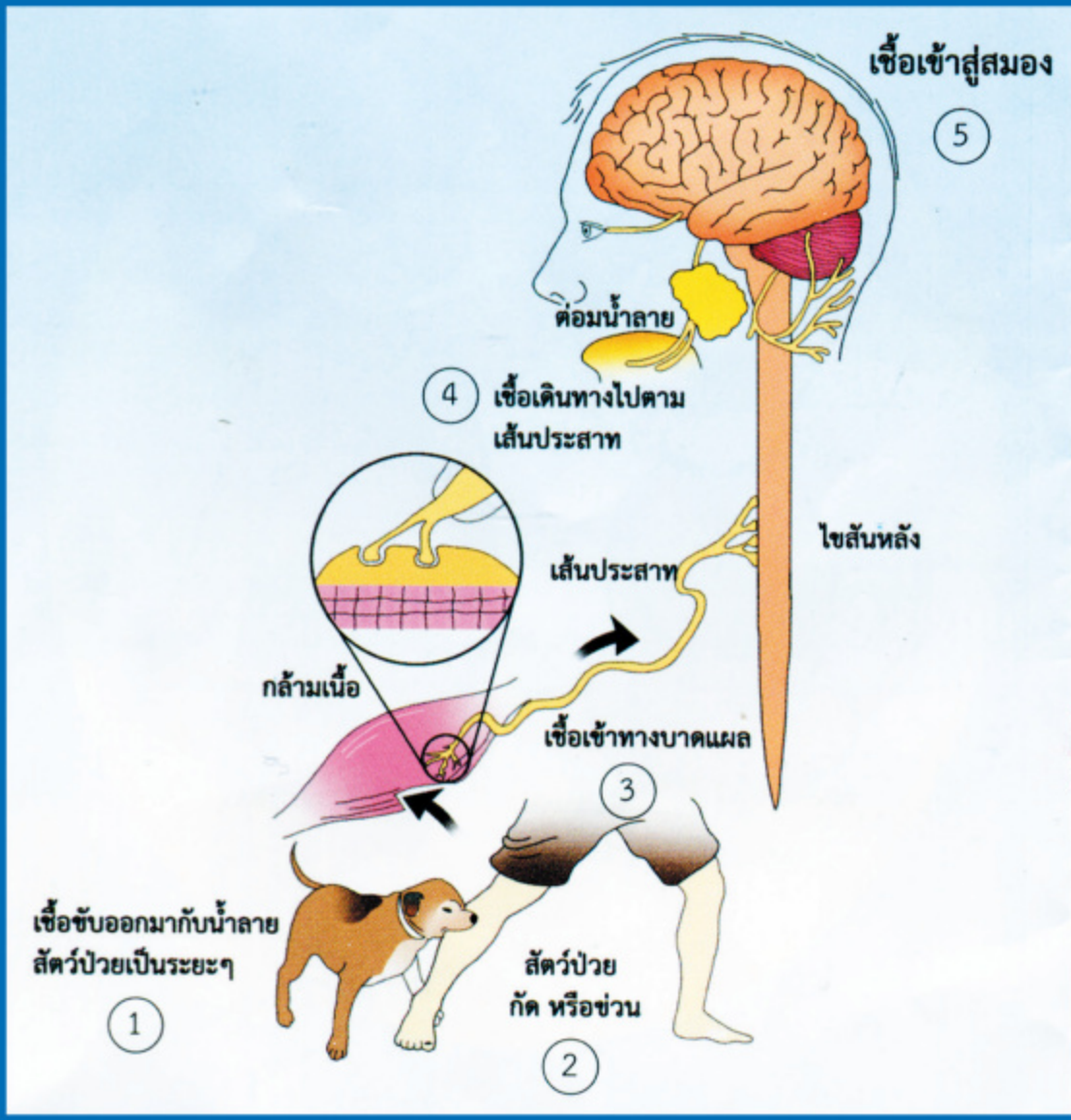


“ปีหนึ่งคนไทยถูกสุนัขกัด ไม่ต่ำกว่า 1 ล้านคน”



โรคพิษสุนัขบ้า หรือโรคกลัวน้ำ เกิดจากเชื้อไวรัสเรบีส์ เป็นได้ในสัตว์เลี้ยงลูกด้วยนมทุกชนิด เช่น ชะนี กระจง กระจง กระแต โดยเฉพาะพบมากที่สุดในสุนัข และรองลงมาคือแมว

การติดต่อ



คนและสัตว์รับเชื้อโรคพิษสุนัขบ้าได้ เมื่อถูกสัตว์ที่เป็นโรคนี้กัดหรือข่วน โดยเชื้อจะอยู่ในน้ำลาย ถ้าเป็นสุนัขและแมว จะพบว่ามีเชื้อโรคพิษสุนัขบ้า ออกมากับน้ำลายตั้งแต่อ่อนแสดงอาการ 1-7 วัน

“โรคนี้ไม่มีทางรักษาให้หายได้” หากมีอาการแล้ว ตายทุกราย

อาการที่พบในคน

ส่วนใหญ่ระยะฟักตัวของโรค ตั้งแต่ 3 สัปดาห์ - 6 เดือน แต่บางรายมีระยะฟักตัวสั้นมากไม่ถึงสัปดาห์ หรืออาจนานเกิน 1 ปี อาการเริ่มแรกคือ เบื่ออาหาร เจ็บคอ มีไข้ อ่อนเพลีย มีอาการคันรุนแรงบริเวณที่ถูกกัดแล้วลามไปส่วนอื่น กระสับกระส่าย กลัวแสง กลัวลม ไม่ชอบเสียงดัง เพื่อเจ้อ กลืนลำบาก โดยเฉพาะของเหลว กลั้วน้ำ ปวดท้องน้อยและ ขากล้ามเนื้อกระตุก แขนงหน้าอก หายใจไม่ออก เกร็ง อัมพาตหมดสติ และตายในที่สุด

อาการที่พบในสุนัข

ระยะฟักตัวของโรคหลังจาก ถูกกัดหรือข่วน จะอยู่ในช่วง 3 - 8 สัปดาห์ ไม่เกิน 6 เดือน และจะตายภายใน 10 วัน หลังจากแสดงอาการ ซึ่งมีทั้งแบบดุร้าย และแบบซึม โดยแบ่งเป็น 3 ระยะ

ระยะแรก

สุนัขจะมีอารมณ์และนิสัยเปลี่ยนไปจากเดิม

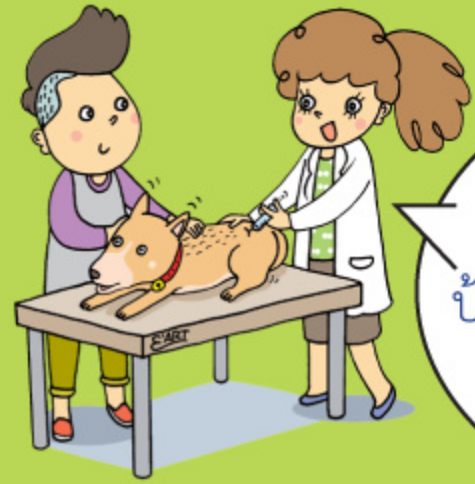
ระยะตื่นเต้น

สุนัขเริ่มมีอาการทางประสาท กระวนกระวายตื่นเต้น หงุดหงิดไม่อยู่นิ่ง กัดแทะสิ่งของไม่เลือก ม่านตาขยายกว้าง

ระยะอัมพาต

สุนัขมีอาการคางห้อยตกลง มีสีแแดงคล้ำห้อยออกนอกปาก น้ำลายไหล ขย้อนอาหารคล้ายมีอะไรอยู่ในลำคอ ขาอ่อนเปลี้ย ทรงตัวไม่ได้ล้มลง อัมพาตทั้งตัวอย่างรวดเร็วและตายในที่สุด

**คำแนะนำ
สำหรับคนเลี้ยงสุนัข**



1
นำสุนัขไปฉีดวัคซีน ป้องกันโรคพิษสุนัขบ้าทุกปี (ปีแรกควรฉีด 2 ครั้ง)



2
ไม่ปล่อยสุนัขไปเล่นพ่วนในที่สาธารณะ ทุกครั้งที่น่าสุนัขออกนอกบ้าน ต้องอยู่ในสายจูง



3
ไม่นำสุนัขไปปล่อย และต้องคุมกำเนิด ไม่ให้มีสุนัขมากเกินไป

**หยุดปล่อยหมา
หยุดปัญหาหมาจรจัด**